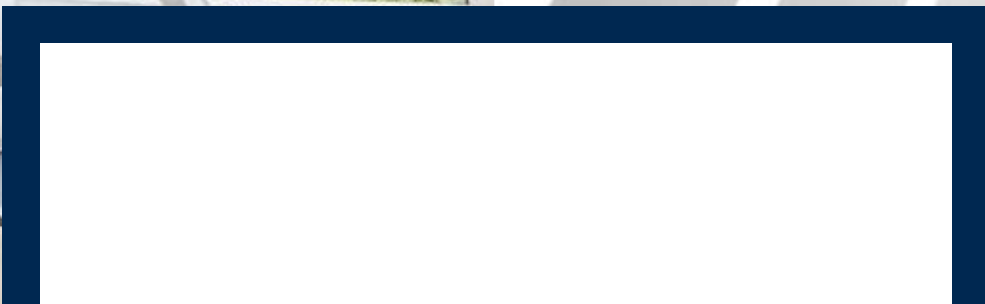
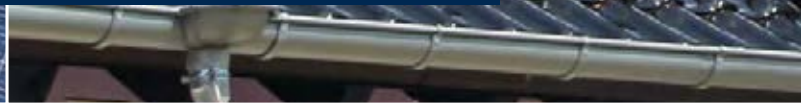


DACH & FASSADE AKTUELL

Das Fachmagazin für Profis.



**ROTO**Durchdachte Roto Lösungen für die Modernisierung **03****CREATON**Neu: Motio Fassadenziegel **04 / 05****FOS**Sturmsicherungen **07****ERLUS**Großflächiger Solarnutzen **08****BAUDER**Hocheffizienter Dachdämmstoff **11****WIENERBERGER**Koramic Solarsystem **12****DÖRKEN**Die DELTA®-Premiumbahnen **14 / 15****WILKES**Robuste Profilplatten **16 / 17****FAKRO**Kombinationen am First **19****FLENDER**Befestigung von Solaranlagen **20 / 21****DACHKULT**Klimaresilient bis in die Dachspitze **22 / 23****NIKOLAUS THEIS NACHF. BÖGER**Schiefer überzeugt **24****SWISSPEARL**„Urban“-Ziegel für Fassade und Dach **25****EISEDICHT**Schnelle und dauerhafte Abdichtung **26****BTF**Innovative Lösungen für Dach und Fassade **27****SOPREMA**Natürlich stark: ISOLAIR **28****HANDWERK MIT ZUKUNFT**ZVDH-zertifizierter Photovoltaikmanager
im Dachdeckerhandwerk **31****IMPRESSUM**

HERAUSGEBER: EUROBAUSTOFF Handelsgesellschaft mbH & Co. KG, Produktmanagement Dach & Fassade, Auf dem Hohenstein 2, 61231 Bad Nauheim **VERANTWORTLICH:** Volkmär Debus, Tel. +49 6032-805-167, Stefania Lazzaro, Tel. +49 60 32-805-139 **GESTALTUNG:** N-APPLICATION GmbH **ERSCHEINUNGSWEISE:** 4x jährlich, Auflage ca. 10.000 St. **HINWEIS:** „Dach&Fassade aktuell“ ist eine kostenlose Kundenzeitschrift der Fachgruppe Dach&Fassade der EUROBAUSTOFF. In dieser Fachgruppe haben sich EUROBAUSTOFF Gesellschafter zusammengeschlossen, die im Bereich Dach&Fassade besonders engagiert und kompetent sind. Ihnen als Profi soll „Dach&Fassade aktuell“ durch fachspezifische Information einen konkreten Nutzen bieten. Wir möchten Ihnen auf diesem Wege Produktinnovationen und neue Verarbeitungstechniken vorstellen und Sie in knapper Form über alles Wissenswerte rund um Dach&Fassade informieren. Die Inhalte beruhen auf Angaben der Industrie, der Herausgeber kann dafür keine Haftung übernehmen.

MONTAGEFREUNDLICH UND PASSGENAU

Durchdachte Roto Lösungen für die Modernisierung



Mehr Licht und Kopffreiheit dank des Aufkeil-Eindeckrahmens

Die Modernisierung des Steildachs ist für Handwerker ein wichtiges Standbein, muss dabei allerdings möglichst einfach realisierbar sein. Der Roto 1:1-Austausch unterstützt die schnelle und hochwertige Umsetzung mit verschiedenen Austauschprodukten. Auch mit der neuesten Lösung, dem Designo R6 Schwingfenster AR2, wird das alte Steildach innerhalb weniger Stunden zum modernen Lichtwunder. Dank durchdachter Lösungen wie Aufkeilrahmen oder Koppelsparren kann es sogar nochmals aufgewertet werden kann.

Mit dem Designo R6 Schwingfenster AR2 lassen sich alte Roto Dachfenster mit Baujahr zwischen 1994 und 2010 dank der großen Vormontage ab Werk in wenigen Handgriffen ersetzen. Das in die Jahre gekommene Modell wird einfach aus dem Dach entfernt, das neue Austauschfenster an die bestehende Innenverkleidung angeschlossen, fertig.

Mehrfacheinbau für die Extraportion Licht

Um den Lichteinfall weiter zu steigern, können mit dem Roto Koppelsparren je nach Dachkonstruktion beliebig viele Designo R8, Designo i8 und Designo R6 sicher und stabil ne-

beneinander kombiniert werden. Die Montagefreundlichkeit ist durch passgenaue Einzelteile gewährleistet: Die Lösung wird stets mit dem passenden Standard-Dachfenster und Eindeckrahmen für das Baukasten-System geliefert. Profis setzen die Einzelteile sowie Innenfutter und/oder Massivholzverkleidung nur noch zusammen und der Einbau ist abgeschlossen.

Luft und Platz dank Aufkeil-Eindeckrahmen

Wenn Kunden außerdem Deckenhöhe gewinnen möchten, sind Profis mit dem Roto Aufkeil-Eindeckrahmen für Designo Dachfenster als Einzel- oder Kombi-Einbauten bestens gerüstet. Die Lösung hebt Dachfenster oben um etwa 10° gegenüber der Dachfläche an und schafft so bis zu 33 Zentimeter mehr Raumhöhe unter dem Fenster. Bei der Montage werden bei einem einzelnen Fenster die vormontierten Einbaurahmentteile gesteckt, geschraubt und anschließend auf dem Dach ausgerichtet und angebracht. Für den Einbau mehrerer Fenster werden sogenannte Knicksparren mitgeliefert. Sie sind das tragende Element und schaffen die erforderliche Stabilität. Ebenfalls immer ab Werk enthalten: Wärmedämmblock und Folienanschluss für die Energieeffizienz und die leichtere Montage.



Mit dem Koppelsparren lassen sich viele Dachfenster zu einem modernen Lichtwunder kombinieren



Der Aufkeil-Eindeckrahmen hebt Dachfenster um etwa 10° gegenüber der Dachfläche an

Weitere Infos:
Bei Ihrem Dach & Fassade-Spezialisten der EUROBAUSTOFF!

NEU: MOTIO FASSADENZIEGEL

Steildachspezialist erweitert sein Portfolio



Mit der großen Farbvielfalt von Motio lassen sich ganz unterschiedliche Fassadeneffekte erzielen

Mit einem umfassenden Sortiment an Tondachziegeln, Betondachsteinen, passendem Systemzubehör und PV-Anlagen ist Creaton eine der führenden Dachmarken Europas. Da Ton jedoch nicht nur für das Dach der perfekte Rohstoff ist, ergänzt der Spezialist für Steildachlösungen sein Portfolio um einen Tonziegel für die Fassade. Unter dem Motto „einfach pur drauf“ eröffnet Creaton mit Motio neue Gestaltungsmöglichkeiten für die Fassade.

Mit den Motio Fassadenziegeln weitet Creaton die bekannte Qualität seiner Tonprodukte auf die Fassade aus und wird damit der zunehmenden Nachfrage privater Bauherren nach Maßnahmen zur Verbesserung der Energieeffizienz sowie nach natürlichen, nachhaltigen Baustoffen und Materialien gerecht. Die neuen Fassadenziegel vereinen alle Vorteile der natürlichen Materialien Ton und Lehm mit Ästhetik, Nachhaltigkeit und einfacher Verarbeitung. „Einfach pur drauf“ –

lautet daher das Motto von Creaton Motio, mit dem die Experten für die Herstellung von Tondachziegeln den traditionellen wie bewährtem Rohstoff Ton nun auch an die Fassade bringen und damit neue, besonders nachhaltige Wege in der Baugestaltung gehen.

Schnelle und einfache Verlegung

Knappe Baustellenzeiten, erschwerte Planbarkeit durch unvorhersehbare Wetterereignisse oder Verzögerungen aufgrund von anderen Gewerken – das sind nur einige der Herausforderungen, vor die Verarbeiter und Endkunden regelmäßig gestellt sind. Die Fassadenziegel sind die optimale Lösung, wenn ein hochwertiges Gebäudeäußeres entwickelt werden soll. Denn die Montage des Fassadenziegels erfolgt ähnlich wie beim Dachziegel, so dass keine neue Verlegetechnik erlernt werden muss. Der hohe Vorfertigungs-

grad erlaubt zudem wetterunabhängiges Bauen und sorgt für kürzere Baustellenzeiten, was für Verarbeiter und Endkunde bessere Planbarkeit bedeutet. Bei Handwerkern punktet Motio durch seine schnelle und einfache Verlegung.

Jede Fassade ein Unikat

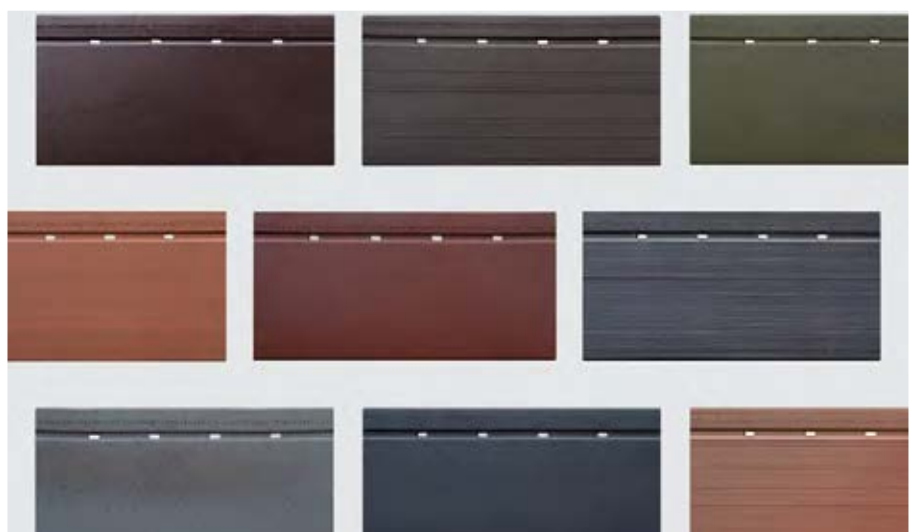
Ob extravagantes Designobjekt oder naturnahe Optik, die sich harmonisch in die jeweilige Umgebung einfügt: Creaton Motio eröffnet mit seiner naturreinen, authentischen Materialität neue Gestaltungsmöglichkeiten für die Fassade. Durch die große Farb- und Oberflächenauswahl ist der Ziegel die optimale Lösung, wenn es darum geht, der Gebäudehülle ein ästhetisches, stilvolles Erscheinungsbild zu verleihen. Glatt, gebürstet oder granuliert: Die Oberflächenstruktur wirkt natürlich und spielerisch und gibt den Ziegeln ihre besondere Charakteristik.



Auch im Zusammenspiel mit anderen Materialien ist der Fassadenziegel Motio einsetzbar

Jede mit Motio gestaltete Fassade ist ein Unikat, das Individualität und Ästhetik mit Nachhaltigkeit vereint. Die Tonfassade ist nachhaltig, fördert ein gesundes Wohnklima und Baugesundheit. Die cradle-to-cradle Zertifizierung in der Kategorie Silber zeichnet Motio zudem dafür aus, dass die Tonfassade recyclingfähig und am Ende ihres Lebenszyklus wieder vollständig in den Produktionsprozess zurückgeführt werden kann.

Ein weiterer Vorteil der Fassade aus hochwertigen Tonziegeln ist der effektive Hitzeschutz im Sommer sowie der langlebige, pflegeleichte und wartungsarme Schutz der Bausubstanz. So wertet Motio ein architektonisch ansprechendes Bauwerk nicht nur mit seiner Farbvielfalt auf, sondern trägt auch zum angenehmen Raumklima bei und vermeidet langfristig hohe Instandhaltungskosten. Creaton Motio ist bei allen Baustoff-Fachhändlern erhältlich.



In neun verschiedenen Farbtönen bietet Creaton den Fassadenziegel Motio an

(Fotos: Creaton GmbH)

Weitere Infos:
Bei Ihrem Dach & Fassade-Spezialisten der EUROBAUSTOFF!

CREATON SOLARWELT



CREATON
PV-SMART

**Ideale Möglichkeit für rechteckige
und freie Dachflächen**



CREATON
PV-VARIO

**Flexible Lösung für komplexe Dächer
mit Dachfenstern und Gauben**



CREATON
PV-AUTARQ

**Die perfekte Variante für ein edles
und unauffälliges Erscheinungsbild**



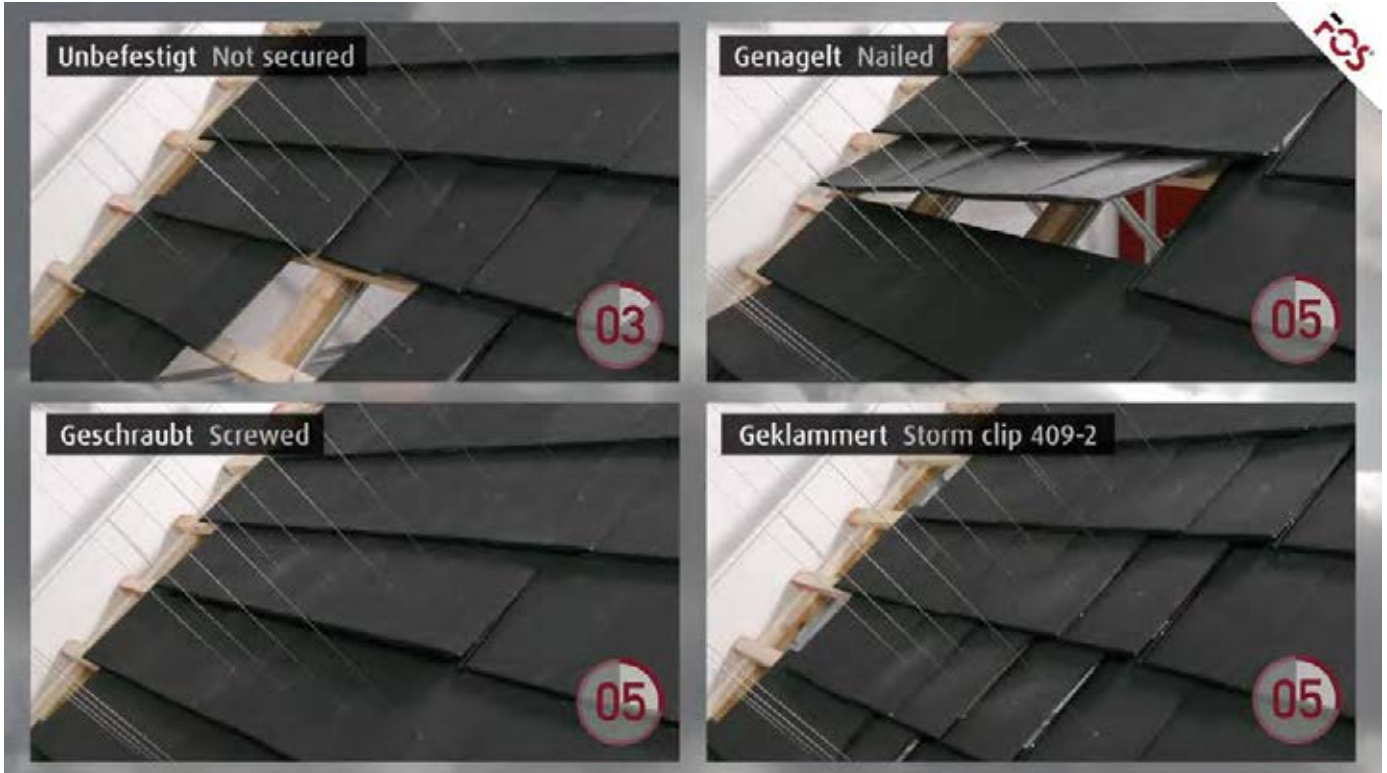
CREATON
PV-AUFDACH

**Die optimale Methode für die
Aufdach-Installation**



STURMSICHERUNGEN

Vergleich im Belastungstest



1. Vergleich der vier Prüfungen



2. Klappertest



3. Austausch einer defekten Pfanne

Das neue Video des Sturmklammerherstellers Friedrich Ossenberg-Schule GmbH + Co KG (FOS) stellt anschaulich dar, wie sich unterschiedlich gesicherte Dachpfannen auf dem Prüfstand bei der Messung des Abhebewiderstandes nach DIN EN 14437 verhalten.

Verglichen werden Eindeckungen a) ohne Windsogsicherung, b) gesichert mit Nägeln, c) gesichert mit Schrauben und d) gesichert mit der Seitenfalzklammer 409-2. Die Zeiten, bis ein Versagen auftritt, d. h. bis die Sicherung dem Windsog nicht mehr Stand hält, werden di-

rekt miteinander verglichen (Bild 1). Neben den Abhebewiderständen wurde auch gegenübergestellt, wie laut oder leise die unterschiedlich gesicherten Deckwerkstoffe klappern (Bild 2). Dieser Punkt mag für die Dachgewerke nicht relevant sein, für die Menschen, die unter dem Dach leben und schlafen, ist er von erheblicher Bedeutung. Das Ende des Videos zeigt, bei welchen Sicherungsarten der Austausch einer defekten Pfanne ohne Teilabdeckung problemlos möglich ist (Bild 3). Mit praxisnahen und alltags-tauglichen Tipps für die Arbeit auf dem Dach.



QR-Code Link
Vergleichsvideo auf
YouTube:

[www.youtube.com/
watch?v=VFAk-EElcac](https://www.youtube.com/watch?v=VFAk-EElcac)

Weitere Infos:
Bei Ihrem Dach
& Fassade-
Spezialisten der
EUROBAUSTOFF!

GROSSFLÄCHIGER SOLARNUTZEN

auf flach geneigtem Dach



Gemeindeforum Kumhausen, eingedeckt mit Ergoldsbacher Karat® XXL

Schutz- und Nutzdach in Einem: Das Gemeindeforum in Kumhausen ist mit dem Ergoldsbacher Karat® XXL eingedeckt und mit einer PV-Anlage ausgestattet. Die Module sind mit dem Markenzubehör ERLUS ALU-SYSTEM Solarträger sicher am Dach verankert.

Die PV-Anlage wurde auf Solarträger montiert und durch Schneegitter verkehrssicher ausgestattet. Die prägnante große nach Nordosten ausgerichtete Satteldachfläche zum Rathausplatz hin hat eine Dachneigung von nur 20°, daher war ein geeigneter Dachziegel mit definierter Wasserführung ausschlaggebend. Außerdem musste es wegen der geplanten PV-Anlage geeignetes Markenzubehör geben, damit die Schutzfunktion des Dachs erhalten bleibt.

Das ZVDH Fachregelwerk fordert, dass „die Regensicherheit und Funktion eines Daches durch Halter und Stützen nicht beeinträchtigt werden darf“. Zimmerermeister Josef Vögl ist 54 Jahre und vertraut auf das auf Regen- und Hagelsicherheit geprüfte Markenzubehör. Die ERLUS-Solarträger aus korrosionsbeständigem Aluminium für aufgeständerte Solaranlagen entsprechen den aktuellen Regeln der Technik, weiß er. Durch zum Dachziegelmodell passende, sparrenunabhängige Solarträger, die in die Verfalzung einer Ziegeldeckung formschlüssig integriert werden können, und die auftretenden



PV-Schneefanggitter



Solarträger

Lasten direkt in die Konstruktion einleiten, wird die Tragfähigkeit und Regensicherheit nicht beeinträchtigt.

Alle Solarträgerteile werden im Gussverfahren hergestellt, deshalb sind sie sehr robust und belastbar und korrosionsbeständig. Das Markenzubehör ist verstellbar und kann so Dachunregelmäßigkeiten bei einer Sanierung ausgleichen. Der Solarträger ist für alle Erlus-Dachziegelmodelle



Verstellbarer Solarträger

des Standardsortiments erhältlich. Er ist so konstruiert und geprüft, dass er sämtliche Lasten direkt in die Unterkonstruktion ableitet. So bleiben die keramischen Dachziegel unversehrt.



Montagefilm:
www.erlus.com/solartraeger

(Fotos: ERLUS)

Weitere Infos:
Bei Ihrem Dach & Fassade-Spezialisten der EUROBAUSTOFF!

NEU

Der neue Glattziegel für
flach geneigte Dächer ab 10°!

Ergoldsbacher Level RS®

Der Ergoldsbacher Level RS® ist bereits der dritte Spezialist für flach geneigte Dächer. Auffallend ist seine klare, kantige Form mit geradem Abschluss. Bedeutend ist seine tiefe Ringverfaltung mit 3-fachem Kopf- und Seitenfalz. Durch diese formtechnische Besonderheit wird das Wasser auf der Ziegeloberfläche perfekt abgeleitet. So bleibt selbst bei flachen Dachneigungen (im Halbverband verlegt: Regeldachneigung 16°, Mindestdachneigung 10°) die Unterkonstruktion trocken. Der neue Ergoldsbacher Level RS® ist die echte Lösung: ein regensicherer Dachziegel, der kein wasserdichtes Unterdach braucht!



BIOMASSE. DÄMMSTARK. ÖKOLOGISCH.

Dafür braucht's Bauder.

BauderECO S:

Bestens gedämmt mit Biomasse

Mit BauderECO S liegen Sie ökologisch genau im Trend. Denn es besteht vorwiegend aus Biomasse und recycelten Wertstoffen. Das ergibt nicht nur eine ausgezeichnete Dämmleistung bei geringstem Energie- und Rohstoffeinsatz, sondern schont auch Ressourcen. Gut für Sie: Mit BauderECO S lassen sich Wärmedämmung und zweite wasserführende Ebene in einem einzigen Arbeitsgang verlegen.

Alles unter bauder.de

HOCHEFFIZIENTER DACHDÄMMSTOFF

KfW-gefördertes ECO-Dach auf Biomassebasis und mit recycelten Stoffen



Verlegung BauderECO S



Verlegung BauderECO S

Als das Dach neu eingedeckt werden sollte, wusste die Bauherrin sofort, was sie wollte. Als Mitarbeiterin beim Dachspezialisten Bauder kam für Heike Pausart nur eine sichere Aufsparrendämmung mit den neuen Wärmedämmelementen BauderECO S in Frage. Mit einem leichten, schlanken Aufbau von nur 18 Zentimetern erreicht der Hochleistungsdämmstoff bereits den staatlich geförderten U-Wert von $0,14 \text{ W}/(\text{m}^2\cdot\text{K})$.

Neues Dach und neuer Wohnraum mit KfW-Förderung

„Jetzt haben wir uns von allem das Beste für unser Dach ausgewählt: eine Aufsparrendämmung mit den neuen BauderECO S Dämmelementen, dämmstark und wohngesund.“ Damit war nicht nur der Dachstuhl am besten geschützt; es konnte auch unter dem Dach neuer Wohnraum geschaffen werden.



Verlegung BauderECO S

Mit den hocheffizienten BauderECO S Wärmedämmelementen wurde der U-Wert von $0,14 \text{ W}/(\text{m}^2\cdot\text{K})$ erreicht und damit eine Förderung durch die KfW-Bank. Damit erhielten die Bauherren einen Zuschuss von zehn Prozent auf die Gesamtanierungssumme. „Wir haben so nicht nur eine bessere Dämmung für weniger Geld, wir sparen auch jahrzehntelang Energiekosten, erreichen einen besseren Wohnkomfort und eine Wertsteigerung des Hauses.“

Langlebige Visitenkarte

Der Dämmkern von BauderECO S basiert auf Biomasse (nach Biomassenbilanzverfahren) und recycelten Wertstoffresten. Die schützende Deckschicht ist aus Muschelkalk, der aus Muschelschalen, einem Abfallprodukt der Lebensmittelindustrie, gewonnen wird. Die oberseitige Spezialbahn besteht aus sortenreinem PP (Polypropylen), das nach der Nutzung einfach recycelt werden kann. „Unser BauderECO-Hartschaum ist effizienter als alle vorhandenen umweltfreundlichen Dämmungen“, erklärt der Fachberater die Bauder Neuheit. „BauderECO S bietet bei geringstem Rohstoff- und Energieeinsatz höchste Dämmleistung.“

Die Dämmelemente bieten den gleichen Kälte- und Hitzeschutz wie andere Dämmstoffe bei deutlich schlankerem Dach, das heißt die heiße Luft bleibt im Sommer draußen und im Winter die warme Luft im Raum.

Wunderschön und gut gedämmt in die Zukunft

Das Haus mit seiner neuen Eindeckung mit flachen, anthrazitfarbenen und im Versatz verlegten Ziegeln und den neuen, dreifachverglasten Fenstern in der Gaube sieht wunderschön aus. „Wir haben selbst die Gaube mit 18 cm BauderECO gedämmt, damit es kein schwaches Bauteil gibt.“



Das Dach an sich war nicht aufwändig. Die Dachspezialisten hatten den Aufbau besprochen und es gab keine Besonderheiten. „Allein der ewige Regen verzögerte die Arbeiten: abends alles zwei bis drei Stunden lang abplanen, morgens alles wieder runter. Erst mit den Dämmplatten mit ihrer robusten, zweiten wasserführenden Ebene waren wir in Sicherheit.“

Weitere Infos:
Bei Ihrem Dach & Fassade-Spezialisten der EUROBAUSTOFF!

KORAMIC SOLARSYSTEM

Viele Vorteile gegenüber Universal-Solarhaltern



1. Bruch und Regeneintrag

Nur mit dem Koramic Solarsystem ist eine Regeneintragsicherheit gewährleistet. Die Verwendung von Universal-Solarhaltern hat nämlich oft den Bruch des Ziegels zur Folge, wodurch Wasser ungehindert eindringen kann. Im Unterschied zur handelsüblichen Standardlösung, garantiert die Koramic Lösung die Regeneintragsicherheit und beschädigt gleichzeitig nicht die Statik des Tondachziegels.



3. Aufwändige Bearbeitung

Bei handelsüblichen Universalhaltern müssen oft die Tondachziegel gesondert bearbeitet werden. Das hat einen hohen Zeitaufwand sowie erhebliche Staubentwicklung bei der Verarbeitung zur Folge. Das Koramic System spart Zeit und reduziert dadurch die Kosten. Außerdem entsteht keinerlei Staub durch mechanische Trennung.



2. Mangelhafte Ausführung

Universalhalter sind meist schwieriger zu installieren, was oft eine mangelhafte Ausführung zur Folge hat. Das führt zu einer hohen Beanstandungsquote und damit zu Unzufriedenheit beim Kunden, da Kosten entstehen, die im Vorfeld hätten vermieden werden können. Durch die Verwendung des Koramic Systems gibt es keine Mängel und Beanstandungen – und das freut den Geldbeutel.



4. Höhere Sog- und Drucklast

Handelsübliche Universal-Solarhalter bieten oft nur eine geringe Sog- und Drucklast. Die Koramic Alu-Grundplatte mit Solarhalter hingegen ist in der Lage 2,16kN an maximaler Soglast und 3,5kN an maximaler Drucklast aufzunehmen. Dadurch sind sehr viel weniger Solarhalter gegenüber den meisten Universal-Solarhaltern auf dem Dach notwendig. Die notwendige Anzahl an Aufnahmen ist vom Solarteur zu ermitteln.

Weitere Hinweise zur sparren-unabhängigen Befestigung von Solarsystemen auf Koramic Tondachziegeln

Großflächige Solaranlagen für Solarthermie oder Photovoltaik auf dem Dach erfordern aufgrund ihrer Größe eine besonders zuverlässige Befestigung und einen regensicheren Einbau in die Dachfläche. Die Einwirkungen durch Wind-, Regen- und Schneelast dürfen die Dacheindeckung nicht gefährden. Die Aluminium-Systeme von Koramic sind nach der Ziegelform gestaltet und farbig beschichtet. Die Regen- und Standsicherheit der Aluminium-Systeme ist optimal gewährleistet.



Produkteigenschaften

- Einfache und schnelle Montage
- Für Solarthermie und Photovoltaikanlagen
- Individuell passend zum jeweiligen Dachziegelmodell
- Annähernd in der jeweiligen Dachziegelfarbe pulverbeschichtet
- Regensicher auch bei flachen Dachneigungen
- Formstabil bei intensiver UV-Strahlung
- Einsetzbar von 10° bis 60° Dachneigung

Mehr Infos unter:
www.wienerberger.de/produkte/dach

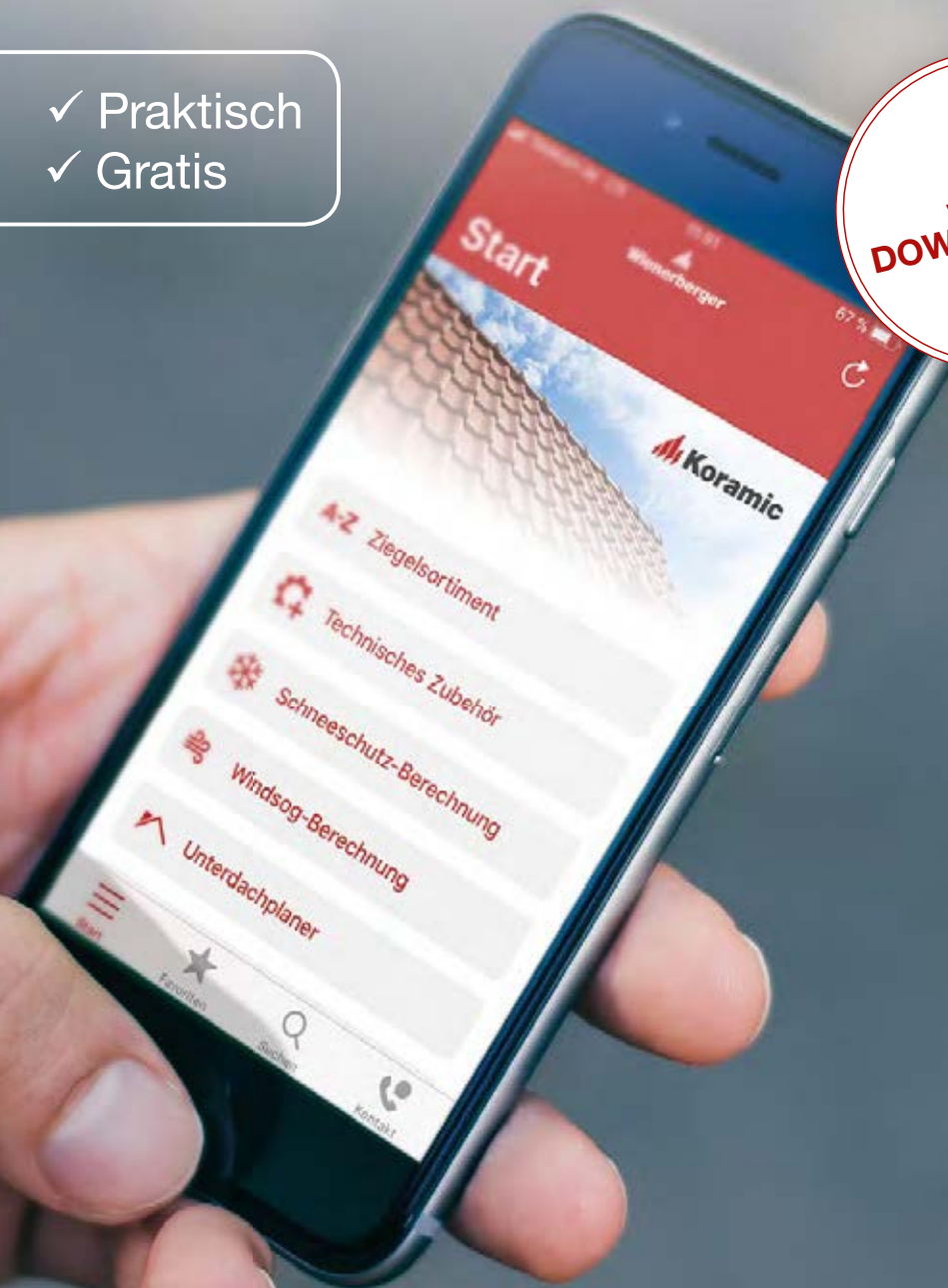
Weitere Infos:
Bei Ihrem Dach & Fassade-Spezialisten der EUROBAUSTOFF!

Koramic App

Die Handwerker App für Dachprofis

- ✓ Einfach
- ✓ Praktisch
- ✓ Schnell
- ✓ Gratis

JETZT
DOWNLOADEN!



Get the app



Download on the
App Store



GET IT ON
Google Play


Wienerberger

DIE DELTA®-PREMIUMBAHNEN

DELTA®-MAXX PLUS und DELTA®-FOXX PLUS überzeugen mit Langlebigkeit

Entdecken Sie mit DELTA®-MAXX PLUS und DELTA®-FOXX PLUS die Lösungen für hohe Ansprüche und profitieren Sie von 30 Jahren Funktionsgarantie* auf die bewährten Unterdeckbahnen. Die Premium-Produkte aus dem Hause Dörken eignen sich für jede Anwendung – egal ob Dachausbau, Neubau oder Sanierung.

Möglich macht dies die Kombination bewährter Rohstoffe sowie der Einsatz modernster Produktionstechnologien (DELTA®-BiCo-, DELTA®-AMS-, und DELTA®-AdTec-Technologie). Extreme Qualitäts- und Langzeittests, die unter anderem die Luftbewegung als wesentlichen Alterungsfaktor berücksichtigen, sowie spezielle Prüfverfahren bestätigen die besondere Widerstandsfähigkeit der DELTA®-Unterdeckbahnen.

DELTA®-MAXX PLUS – die langlebige Bahn für maximale Effizienz

Neben der neuen, extra langen Garantie von 30 Jahren punktet die Unterdeck- und Unterspannbahn mit bewiesener Langlebigkeit. Eine Eigenschaft, die DELTA®-MAXX PLUS unter härtesten Bedingungen und durch verschiedene Prüfverfahren beweisen musste. Auch die entsprechende ETA bestätigt die hohe Leistungsfähigkeit und Widerstandskraft.

Dank der doppelten Klebestreifen lässt sich die Bahn außerdem einfach drehen und weiterverwenden. Dadurch entsteht weniger Verschnitt an den Kehlen und die Verlegung gelingt schnell und einfach. Je nach Dachgröße, Dachneigung und Dachform beträgt die Materialersparnis im Vergleich zu Bahnen mit Standardverklebungen bis zu 30 Prozent. Aufgrund der Elastizität und extremen Reißfestigkeit lässt sich das Material besonders anwenderfreundlich verarbeiten und bietet eine hohe Verlegesicherheit. Wenige Handgriffe und kurze Wege auf dem Dach sorgen für extreme Zeit- und Kostenersparnis.

Durch die besondere Kombination aus hoher Reißfestigkeit und großer Dehnung hat DELTA®-MAXX PLUS auch die verschärfte Prüfung (GS-Bau-18) für Durchsturzicherheit überzeugend bestanden und bietet deutlich mehr Sicherheit auf dem Dach. Das dehnfähige und flexible Material von DELTA®-MAXX PLUS verzeiht zudem kleine Fehlritte beim Hochleiten auf der Traglattung. Darüber hinaus bietet das Produkt eine hohe Brandsicherheit. Denn dank Euro-Brandklasse B-s1, d2 (EN 13501-1) erschwert DELTA®-MAXX PLUS die Ausbreitung von Flammen. Dadurch werden sowohl Haus als auch Bewohner zuverlässig geschützt.

Das Produkt DELTA®-MAXX PLUS ist auch als Fassadenbahn hinter geschlossenen Fugen geeignet.



Hier mehr über
DELTA®-MAXX PLUS
erfahren



Mit geprüfter Durchsturzicherheit für beste Standards in punkto Sicherheit

Dank der besonders angeordneten doppelten Klebestreifen lässt sich die Bahn einfach drehen und weiterverwenden

DELTA®-FOXX PLUS – die robuste Bahn für extreme Wetterbedingungen

Auch die robuste und äußerst langlebige DELTA®-FOXX PLUS kann nun mit 30 Jahren Funktionsgarantie* aufwarten. Die hochalterungsbeständige Unterdeck- und Schalungsbahn hält selbst extremen Wetterbedingungen mühelos stand und ist auch nach Jahren im Einsatz enorm leistungsstark. Das bestätigen sowohl extreme Qualitäts- und Langzeittests sowie die entsprechende ETA. DELTA®-FOXX PLUS ist

mit integrierten Selbstkleberändern ausgestattet, die eine direkte Verklebung der Überlappung ermöglichen. Dank der sicheren Verklebung wird außerdem das Eindringen kalter Luft sowie Feuchtigkeit in die Dämmung verhindert. Das ermöglicht mehr Energieeffizienz und Wohnkomfort. Darüber hinaus bietet die Unterdeck- und Schalungsbahn zuverlässigen Regenschutz: Damit Regenwasser schneller abperlt bzw. abgeleitet wird, verfügt DELTA®-FOXX PLUS über den Lotus-Effekt. Zusammen mit den DELTA®-Systemkomponenten wird so die Ausführung eines regensicheren Unterdachs in Anlehnung

an die Fachregeln des ZVDH** möglich. Eine weitere Eigenschaft der Bahn ist, dass diese besonders temperaturbeständig (bis +150 °C) und speziell UV-stabilisiert ist. So kann sie bis zu 24 Wochen der solaren Einstrahlung ausgesetzt werden, ohne dass eine Materialschädigung zu erwarten ist. Zudem ist DELTA®-FOXX PLUS schwer entflammbar. Die Bahn erfüllt die Vorgaben der Euro-Brandklasse B-s1, d0 (EN 13501-1) und leistet damit einen wichtigen Beitrag zum vorbeugenden Brandschutz. Die Ausbreitung der Flammen wird erschwert und Wohnhäuser und deren Bewohner werden geschützt.



Die integrierten Selbstkleberänder ermöglichen eine direkte Verklebung der Überlappung



Hier mehr über
DELTA®-FOXX PLUS
erfahren

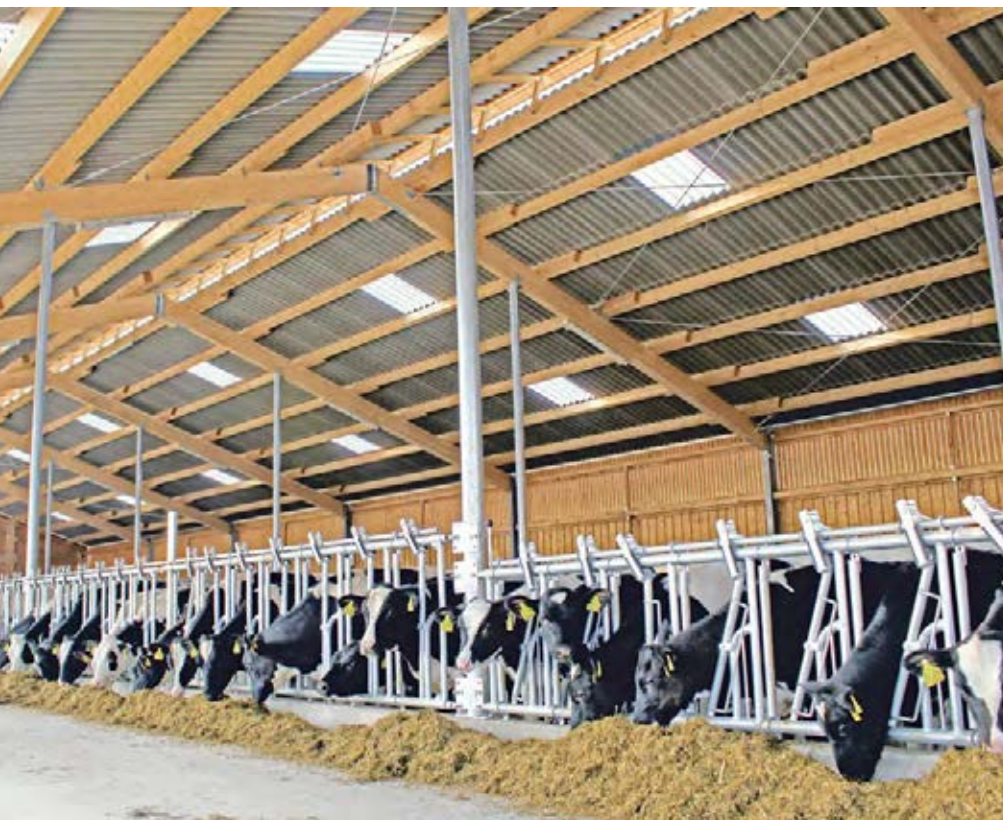
*Hier geht's zur detaillierten Garantieerklärung:
www.doerken.com/global/en/delta-warranty

**Zwischen dem Auftragnehmer und dem Auftraggeber ist eine „Einzelvertragliche Vereinbarung“ über die Ausführung als regensicheres Unterdach abzuschließen.

Weitere Infos:
Bei Ihrem Dach
& Fassade-
Spezialisten der
EUROBAUSTOFF!

ROBUSTE PROFILPLATTEN

Überdachungen für Industrie, Landwirtschaft und den Privatbau



In landwirtschaftlich genutzten Hallen bringen die Renolit Ondex HR -Platten Tageslicht und bieten garantierten Schutz vor UV-Strahlung, Hagel- und Witterungseinflüssen sowie Korrosion

Im Bereich des professionellen Hallenbaus für Industrie und Landwirtschaft haben sich Trapezplatten seit Jahrzehnten bewährt. Als Fassadenplatten und im Dach eingesetzt, wirken die Lichtplatten kosten- und energiesparend. Aber auch im Privatbereich bringen neue glasartige Profilplatten einen Mehrwert im Haus- und Wohnungsbau.

Resistentes Material

Die Anforderungen an Baustoffe für die Realisierung moderner landwirtschaftlicher und industrieller Wirtschaftsgebäude sind vielfältig: Resistenz gegen Wasserdampf, Beständigkeit gegenüber Reinigungsmitteln, aber auch Tragfähigkeit und Bruchfestigkeit. Die Gebäudehülle soll die teure Einrichtung, Maschinen sowie Menschen und Tiere schützen und zugleich bauphysikalischen Anforderungen Rechnung

tragen. Eben diesen Anforderungen werden die Licht- und Bauplatten „Renolit Ondex HR“ vom Handelsunternehmen Wilkes Kunststoffe im besonderen Maße gerecht. Sie eignen sich als Dach- oder Fassadenmaterial und sind weitgehend chemikalienbeständig und resistent gegen viele aggressive Medien – insbesondere Ammoniakverbindungen.

Tageslicht nutzen

Die Licht- und Bauplatten „Renolit Ondex HR“ sind in unterschiedlichen Lichtdurchlässigkeiten und Profilen erhältlich, passend zu vorhandenen oder geplanten Profilen aus Metall oder Verbundmaterial. Sie eignen sich beispielsweise auch als Lichtband in Hallendächern und -wänden und ermöglichen so einen ausgewogenen Tageslichteinfall, der zu mehr Wohlbefinden und Leistungsfähigkeit von Mensch und Tier beiträgt. Der



Die Trapezplatten Renolit Ondex HR sind in unterschiedlichen Profilen erhältlich, um sich an vorhandene und geplante Dach- und Wandkonstruktionen beispielsweise bei Industriehallen oder Parkplatzüberdachungen anzupassen

Einsatz von Lichtplatten senkt die Energiekosten für künstliches Licht und wirkt sich somit auch positiv auf die Wirtschaftlichkeit der gesamten Anlage aus. Die Platten bestehen aus Hart-PVC (Polyvinylchlorid hart) und werden bei der Herstellung biaxial gereckt und stark gedehnt. Sie besitzen dadurch eine unübertroffene Schlag- und Bruchfestigkeit und auch nach Jahren noch ein hohes Maß an Durchsturzicherheit.

Aufgrund des Herstellungsverfahrens besitzt das Material eine Vorspannung, reißt bereits bei einer Temperatur von 130 Grad Celsius auf und kann als Wärmeabzugsfläche angerechnet werden. Die Eindeckfläche öffnet bis zu 78 Prozent. Der Rauch- und Wärmeabzug wird somit im Vergleich zu anderen Materialien deutlich beschleunigt. Sie sind zudem nicht brennend abtropfend und in die Brandschutzklasse B-s1, d0 (schwer entflammbar) nach EN 13501-1 eingestuft.

Dem Wetter trotzen

Gerade im Sommer werden Überdachungen häufig durch Wärmegewitter und starke Hagelschauer belastet. Die Trapezplatten Renolit Ondex HR und Ondex Sollux sind durch ihre Herstellungsweise dauerhaft geschützt, da Wind und Wetter dem Material nichts anhaben kann. Der Hersteller Renolit gewährt eine zehnjährige Werksgarantie auf Hagelsicherheit ohne Einschränkung. Die Werksgarantie besteht auch auf Korrosions-, Witterungs-, UV- und Lichtbeständigkeit.

Die glasklare Neuheit

Im Privatbau gibt es mit der Trapezplatte Sunnylux® EZ-Glaze eine Neuigkeit zu verzeichnen. Die EZ-Glaze ist eine UV-geschützte Polycarbonat-Trapezplatte mit glasartigem, brillantem Aussehen und nahezu unverminderter Durchsicht. Diese sogenannte Einmann-Platte ist auf jeden Fall ein Hingucker. Sie kann einfach mit minimalem Aufwand bearbeitet werden, da die Trapezwellen direkt auf die Sparren aufgebracht werden. Es werden keine Pfetten zur Unterstützung benötigt und somit ist eine Überdachung schnell erstellt. Geeignet für Terrassen- und Balkonüberdachungen, Pergolen, Pavillons, Wintergärten und Gewächshäuser ist sie eine ideale Platte für den Do-it-yourself-Bereich.



Die einfache Verarbeitung zeichnet die neue PC-Trapezplatte Sunnylux® EZ-Glaze aus. Als Einmann-Platte ist eine Überdachung schnell und sicher erstellt.



Die glasklare, oberflächenvergütete Trapezplatte ermöglicht lichte, luftige Überdachungen im Privatbau, die UV-geschützt und garantiert hagelsicher sind

Weitere Infos:
 Bei Ihrem Dach & Fassade-Spezialisten der EUROBAUSTOFF!

DELTA® PRÄSENTIERT: DIE NÄCHSTE GENERATION DER UNTERDECKBAHN MIT ÜBERZEUGENDER LANGLEBIGKEIT



Entdecken Sie die
nächste Generation
der Unterdeckbahn!


30
YEARS
WARRANTY*

* Hier geht es zu der detaillierten Garantieerklärung:
www.doerken.com/global/en/delta-warranty

DELTA®

KOMBINATIONEN AM FIRST

Sechs neue Gebäude mit effektivem Lichteinfall



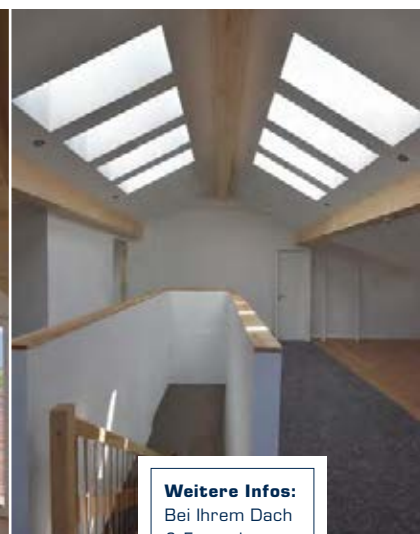
Geschmackvoll und modern mit viel Holz an der Fassade begeistern sechs neue Gebäude in der Gemeinde Großweil bei Garmisch-Partenkirchen.

Die Planung sah vor, dass möglichst viel natürliches Licht in die einzelnen Wohneinheiten fließen und so für angenehm helle Räume auf allen Etagen sorgen soll. Erreicht werden sollte das durch Fensterkombinationen für große Lichtflächen. Daher fiel für die Wohnungen und

Studios unter den Dächern die Entscheidung auf beidseitig des Firsts liegende Kombinationen mit vier bzw. fünf nebeneinander liegenden Fensterelementen PTP U3 von FAKRO. Die weißen Kunststoff-Fenster sehen nicht nur modern aus, sondern sind auch pflegeleicht – ein entscheidender Vorteil bei hoch am First montierten Fenstern, die nur schwer zugänglich sind. Doch direkt am First gelegen sorgen sie für einen effektiven Lichteinfall in die jeweiligen Räume und für markante Lichtspektakel an den

Wänden. Verbaut wurden die Fenster der Größe 55 x 118 cm mit Eindeckrahmen vom Typ EEV-A (für Blechdächer – z. B. Stehfalz) zum Teil als Kombinationen für vier oder fünf Fenster sowie einige Fensterkombinationen mit Eindeckrahmen EZV für Ziegeldächer.

Da die Gebäude über ein ausgeklügeltes technisches Luftaustauschsystem verfügen, wurde bei den Dachfenstern auf die sonst serienmäßige regulierbare Dauerlüftung verzichtet.



Weitere Infos:
Bei Ihrem Dach & Fassade-Spezialisten der EUROBAUSTOFF!

BEFESTIGUNG VON SOLARANLAGEN

Eine vielseitige und effektive Lösung von FLENDER-FLUX



(Foto: Dachdeckerei Burk, Bischoffen)

Die Nutzung von Solarenergie zur Stromerzeugung gewinnt weltweit an Bedeutung. Eine effiziente Integration von Solarmodulen auf Steildächern erfordert hochwertige Befestigungssysteme, die sowohl stabil als auch witterungsbeständig sind.

FLENDER-FLUX stellt einen neuen, zum Patent angemeldeten Solarhalter vor, der als Universalzubehör entwickelt wurde. Er ermöglicht die sichere und formschlüssige Aufnahme von Solartraggestellen auf der Basis einer statischen Berechnung und passt sich perfekt in die Verfalzung von Dachziegeln und Dachsteinen ein.

Spezielles Dichtelement

Damit der universelle Solarhalter und auch andere universelle Einbauteile aus Metall dem neuen Regelwerk des ZVDH gerecht werden und bei Dachdeckungen mit einer Dachneigung ab 25 Grad bzw. der Mindestdachneigung des eingebauten Ziegels Regensicherheit gewährleisten, wurde von FLENDER-FLUX ein universelles Dichtelement entwickelt und zum Schutzrecht angemeldet. Dieses Dichtelement fügt sich durch

die Falznachbildung formschlüssig in die Verfalzung der Dachziegel oder Dachsteine ein. Diese Verbindung gewährleistet eine sichere Abdichtung gegen eindringendes Wasser, Feuchtigkeit, Wind und andere Umwelteinflüsse und schützt das Dach und den Innenraum des Gebäudes.



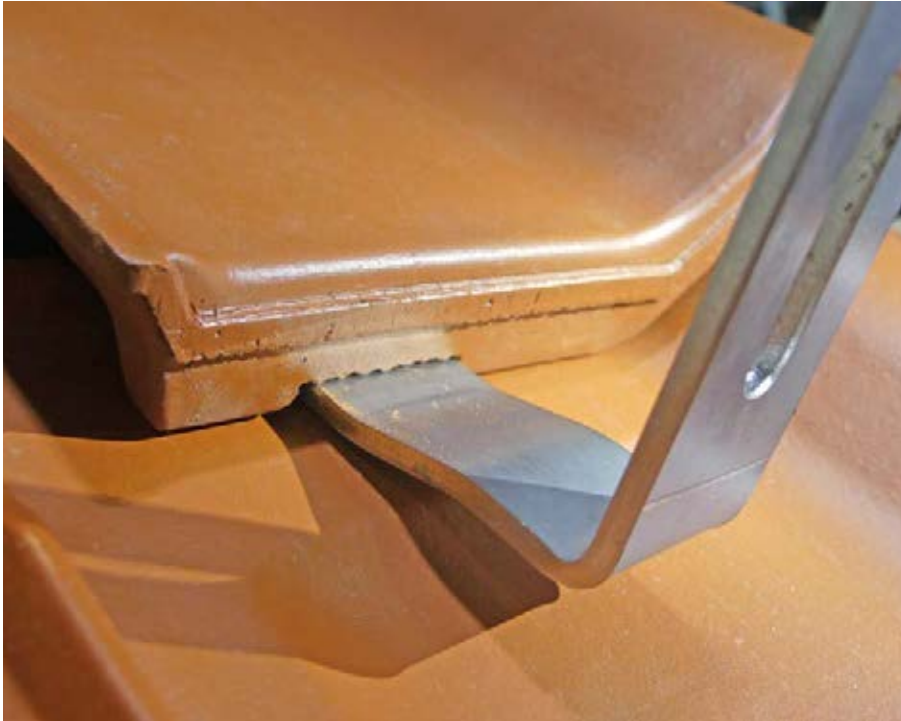
Formschlüssige Einfügung des Solarhalters in den Ziegel

Der Solarhalter als Universalzubehör

Der patentierte Solarhalter aus Metall bietet eine innovative Lösung für die Befestigung von Solaranlagen auf Dachziegeln und Dachsteinen. Seine Universalität ermöglicht den Einsatz auf verschiedenen Dachtypen und -materialien. Durch die Verwendung hochwertiger Metalle wie Aluminium oder Edelstahl gewährleistet der Solarhalter eine hohe Stabilität und Langlebigkeit.

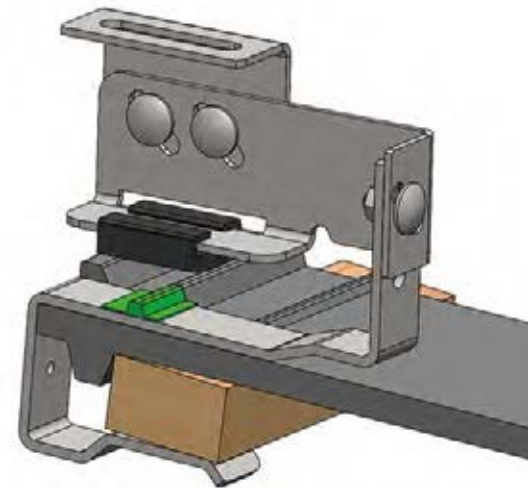
Befestigung auf Basis einer statischen Berechnung:

Eine zuverlässige Befestigung von Solaranlagen erfordert eine genaue statische Berechnung, um sicherzustellen, dass die Traglasten des Solarmoduls und der Rahmenkonstruktion von den Dachziegeln oder Dachsteinen getragen werden können. Der Solarhalter wurde unter Berücksichtigung solcher Berechnungen entwickelt, um eine optimale Lastverteilung zu gewährleisten. Dadurch wird eine langfristige Stabilität der Solaranlage und des Dachs erreicht.



Vorteile des patentierten Solarhalters:

- Einfache und schnelle Installation der Solaranlagen auf Steildächern und Reduktion der damit verbundenen Montagezeiten und Kosten
- Formschlüssige Einfügung in vorhandene Verfalzung von Dachziegeln
- Keine oder minimale Durchdringung der Dachhaut – Minimierung potenzieller Undichtigkeiten
- Gewährleistung sicherer Befestigung – auch bei extremen Wetterbedingungen wie Schnee und starkem Wind (geringer bis kein Windsog)
- Erhöhte Lebensdauer des Daches



Solarhalter 200h mit Dichtelement

Mit dem patentierten Solarhalter als Universalzubehör aus Metall bietet FLENDER-FLUX eine effektive und vielseitige Lösung für die Befestigung von Solaranlagen auf Dachziegeln und Dachsteinen. Durch eine auf statischer Berechnung basierende Befestigung und die formschlüssige Verfalzung mit einem speziellen Dichtelement gewährleistet der Solarhalter eine sichere und dichte Montage.

Mit seinen Vorteilen wie einfacher Installation, langfristiger Stabilität und Erhaltung der Dachintegrität trägt der Solarhalter zur Förderung der Solarenergie und zur Nachhaltigkeit im Bauwesen bei.



Weitere Infos:
Bei Ihrem Dach & Fassade-Spezialisten der EUROBAUSTOFF!

KLIMARESILIENT BIS IN DIE DACHSPITZE

Das Steildach unterstützt mit gestalterischen und technischen Lösungen



Helle Oberflächen wie die des Mehrfamilienhauses in Mechelen wirken der Überhitzung in Städten entgegen und reduzieren die Aufheizung der Innenräume im Sommer (Foto: Sergio Pirrone)

Seit ihrer Gründung im Jahr 2018 setzt sich die Initiative Steildach mit ihrer Plattform „Dachkult“ dafür ein, eingefahrene Vorstellungen und Klischees zum geneigten Dach aufzubrechen. Heute ist das Steildach nicht nur in baukultureller Hinsicht ein wesentlicher Bestandteil der gebauten Umwelt. Auch auf dem Weg zur Bauwende unterstützt es mit gestalterischen und technischen Lösungen.

Der Temperaturanstieg von 1,1°C seit Beginn des industriellen Zeitalters ist längst wahrnehmbar und lässt sich mit den bisherigen Klimaschutzmaßnahmen nicht mehr stoppen. Das bestätigt auch der Lagebericht zur globalen Erwärmung, den der Weltklimarat im März diesen Jahres veröffentlicht hat. Er prognostiziert einen Anstieg von 3,2°C bis zum Jahr 2100, wenn wir so weitermachen wie bisher. Neben dem Klimaschutz fordert er deshalb Resilienzmaßnahmen – vor allem auch durch den Bausektor.

Bestand erhalten, Ressourcen schonen

Um- statt Neubau ist das Gebot der Stunde. Das Steildach ist in diesem Kontext von doppeltem Wert: Zum einen prägt es als „Visitenkarte des Hauses“ die äußere Erscheinung. Zum anderen bietet sich z. B. durch den Dachausbau die Möglichkeit, bestehenden, bisher ungenutzten Raum zu aktivieren und die vorhandene graue Energie zu nutzen. Im Zuge einer Aufstockung kann darüber hinaus neuer Raum geschaffen werden, ohne weitere Bodenressourcen zu beanspruchen.

Mehr Grün in die Stadt

Immer häufiger zeigt sich, dass Städte und Ortschaften weder gegen Hitze noch gegen Starkregen gerüstet sind. Klimaresilientes Bauen beinhaltet deshalb auch die Anpassung des

Bestands: Bauliche Strukturen müssen Extremwetter ohne Beeinträchtigungen überstehen und künftigen Risiken vorbeugen. Ein bekanntes Konzept hierfür ist die Schwammstadt. Sie kann große Mengen Wasser aufnehmen und zeitverzögert wieder abgeben. Grundlage ist das Zusammenspiel aus versickerungsfähigem Pflaster, Grünflächen, Fassaden- und Dachbegrünungen. Letzteren kommt neben der kontrollierten Ableitung von Regenwasser weitere Bedeutung zu: Durch ihre kühlende Wirkung tragen sie zu angenehmen Raumtemperaturen bei und steigern die Biodiversität.

Hell statt dunkel

Auch mit der Materialwahl lässt sich die Umwelt positiv beeinflussen. Abseits der Zusammensetzung der Baustoffe spielt auch ihre Farbigkeit eine Rolle. Je heller die Oberflächen der

Gebäudehülle, desto weniger Wärme verursachen sie im und außerhalb des Gebäudes. Dies ist auf den sogenannten „Albedo-Effekt“ zurückzuführen, am besten bekannt durch die Polkappen, wo die Eisschichten das Sonnenlicht reflektieren und so die Erderwärmung regulieren. Gleiches kann auch durch eine helle Farbgebung von Fassade und Dach erzielt werden, wie etwa ein Lückenschluss im belgischen Mechelen zeigt. Die Nachverdichtung von dmVA Architekten hebt sich durch ihre weiße Farbgebung vom historischen Kontext ab. Helle Dachdeckungen wie diese reduzieren laut einer 2017 durchgeführten Studie des Fraunhofer-Instituts für Bauphysik die Wärmeentwicklung unter dem Dach spür- und messbar, indem sie bis zu 50 Prozent der Einstrahlung reflektieren.

Witterungsschutz und Energielieferant

Eine Möglichkeit, über Dachflächen die Kraft der Natur zu nutzen, ist der Einsatz von Solar- und Photovoltaikanlagen. In Baden-Württemberg z.B. sind rund 88 Prozent der Dächer diesbezüglich noch ungenutzt. Dieses Potenzial veranlasste das Bundesland 2022 zur Einführung einer Photovoltaik-Pflicht beim Neubau von Wohn- und Nichtwohngebäuden sowie seit Januar 2023 für Bestandsgebäude, sobald Dächer grundlegend saniert werden. Je nach Standort und Ausrichtung bieten sich dafür vor allem Steildächer an, da sie bereits den notwendigen Neigungswinkel besitzen. Und auch hier lohnt sich wieder ein Blick ins Ausland: Im

Rotterdammer Stadtzentrum wandelten Orange Architects ein früheres Büro- und Industriegebäude zu einem Wohngebäude um. Das geneigte Dach auf der Südseite erhielt in diesem Zuge eine Deckung mit dunklen Solarschiefern. Der jährliche Energieertrag von 56.000 kWh deckt den Bedarf aller 20 Wohnungen.

ÜBER DACHKULT

„Dachkult“ ist eine Plattform der Initiative Steildach. Die Initiative wird von 19 führenden Herstellern sowie zwei Fördermitgliedern der deutschen und internationalen Baustoffindustrie (Mittelstand und Konzerne) unterstützt.



Mitten in Rotterdam setzt der heutige Wohnungsbau die spitzen Dächer der Umgebung fort, findet aber über die in das Steildach integrierte Photovoltaik-Anlage seine ganz eigene Sprache

(Foto: Frank Hanswijk)

Weitere Infos:
Bei Ihrem Dach & Fassade-Spezialisten der EUROBAUSTOFF!

SCHIEFER ÜBERZEUGT

Gewinnung aus deutschen und europäischen Schieferbergwerken



Original Rheinischer Schiefer®

Das Naturprodukt Schiefer

Nachhaltiges und langlebiges Bauen rückt immer mehr in den Fokus von Bauherren und Planern. Mit einer hohen Liegedauer und einer sehr guten Ökobilanz zählt Schiefer längst zu den Gewinnern auf dem Dach bzw. an der Fassade. Insbesondere die Gewinnung und Verarbeitung des Natursteins verläuft energiearm und ressourcenschonend. Als in der Natur vorkommender Rohstoff bedarf es keiner aufwendigen und energieintensiven Gewinnung, sodass der Energieaufwand zur Herstellung von einem Quadratmeter Schiefer bei lediglich ca. 3-5 kW liegt.

Referenzen mit über 50 Mio. Quadratmeter, Dach- und Wandfläche verweisen auf eine zu erwartende Lebenszeit von etwa 100 Jahren. Im Hinblick auf eine lange Liegezeit und eine problemlose spätere Entsorgung gilt Schiefer als einer der ökologischsten und nachhaltigsten Baustoffe überhaupt.

Heimische Gewinnungsstätten

Neben spanischen Gewinnungsstätten verzeichnet auch das linksrheinische Schiefergebiet heutzutage hohe Vorkommen für die nächsten Generationen. Zu einem der letzten Untertagebergwerke für Schiefer in Deutschland zählt die Grube Altlay. Mit der Aufrechterhaltung der deutschen Bergbautradition wird hier hochwertiger

säurefester Dachschiefer gewonnen, welcher insbesondere im Rahmen der Altdeutschen Deckung Verwendung findet.

Mit der Gewinnung und Verarbeitung in Deutschland kann zudem gegen mögliche Engpässe innerhalb internationaler Transportketten entgegenwirkt werden, um somit eine stetige Warenverfügbarkeit zu garantieren.

Einzigartige Dächer

Schiefer verleiht jedem Dach eine einzigartige Optik und eignet sich nahezu für jeden Baustil. Mit modernen und effizienten Deckungsarten verbindet sich maximale Wirtschaftlichkeit mit höchster Produktqualität. Theis-Böger unterstützt im Rahmen einer unverbindlichen Angebotsausarbeitung und ist bundesweit vor Ort beratend tätig.

Highlights für den Garten

Schiefer erweist sich nicht nur als nachhaltiger Baustoff für Dach und Fassade, sondern bietet zudem zahlreiche Gestaltungsmöglichkeiten für Außenanlagen und Gärten. Sämtliches Nebengestein im Rahmen der Gewinnung findet im Bereich des Garten- und Landschaftsbaus Verwendung. Splitte, Mauersteine, Stelen, Bretter u.v.m. runden das Sortiment ab.



Original Rheinischer Schiefer®



Schieferquarzit Bretter und Blockstufen

Weitere Infos:
Bei Ihrem Dach & Fassade-Spezialisten der EUROBAUSTOFF!

„URBAN“-ZIEGEL FÜR FASSADE UND DACH

Nachhaltig bauen mit Tonbaustoffen aus der Schweiz



Modern und natürlich:
„Urban“-Ziegel als Bekleidung einer VHF

Die Zürcher Ziegeleien AG ist eine Schwestergesellschaft der Swisspearl. Ihre „Urban“-Ziegel für die vorgehängte hinterlüftete Fassade und das Dach können deshalb auch in Deutschland bezogen werden.

Altbewährt und lebendig

Opalinus-Ton aus Seewen in der Nähe von Laufen bildet zusammen mit Septarien-Ton und Lösslehm aus den benachbarten Gruben Saal und Müsch den Rohstoff für „Urban“-Ziegel. Sie widerstehen gut und gern 100 Jahre lang Wind und Wetter. Architekten schätzen sie als besonders natürlichen und wiederverwertbaren Baustoff. Wird ein Gebäude rückgebaut, so können die Ziegel einfach für den Schutz eines anderen eingesetzt und erneut verarbeitet werden. Mit ihren Farben, ihrer Schuppung und ihrer Oberfläche geben „Urban“-Ziegel auch dem urbanen Raum mehr Stofflichkeit. Sie machen ihn lebendig und verbinden die Vorteile einer vorgehängten hinterlüfteten Fassade mit der Natürlichkeit von Ton und der Langlebigkeit von Sichtmauerwerk.



Die Zürcher Ziegeleien liefern „Urban“-Ziegel für Dach und Fassade in fünf Farbtönen

Drei Varianten, zwei Oberflächen, fünf Farben

Bei den Varianten „Urban U“ und „Urban L“ wird der extrudierte Tonstrang an der Oberfläche von einer speziellen Rundbürste unregelmäßig aufgeraut. So entsteht die besonders lebendige Oberfläche „Rugged“. Glatter sind Ziegel mit der Oberfläche „Brushed“. Beide Varianten werden an der Fassade auf traditionelle Traglattungen aus Holz oder Aluminium als Schuppendeckung geschraubt. Deren Abstände können frei gewählt werden. Der Planungsaufwand ist gering. Zugschnitt und Bohrungen gelingen mit handelsüblichen Werkzeugen. Die Verwendung eines U-Profiles sorgt für eine optisch größere Materialstärke und entsprechend deutlichere Schattenkanten. Mit der Variante „Urban L“ entsteht eine optisch ruhigere Dach- und Fassadendeckung.

Schnell montieren und auswechseln

An der Fassade können „Urban“-Ziegel auch auf einem multifunktionalen Tragprofil aus Aluminium montiert werden. Edelstahlklammern sichern die Ziegel mit Gegendruck von oben. So können sie ohne Werkzeug eingesetzt und bei Bedarf sogar einzeln ersetzt werden. Diese Form der Montage ist rund dreimal schneller erledigt als mit herkömmlicher Schraubbefestigung. Das Tragprofil selbst bleibt unsichtbar. Bei Bedarf können „Urban“-Ziegel auch sortenrein rückgebaut und recycelt werden.



Die Fachberater von Swisspearl beraten zum Einsatz von „Urban“-Ziegeln

(Fotos: Swisspearl)

Weitere Infos:
Bei Ihrem Dach & Fassade-Spezialisten der EUROBAUSTOFF!

SCHNELLE UND DAUERHAFTE ABDICHTUNG

Die EISEDICHT®-AufdachDICHT Manschetten für Solarrohre



Einbau 1



Einbau 2



Einbau 3



Einbau 4



Einbau 5



AufdachDICHT-Solar

SolarDICHT mit Durchführungen

Durchdringungen durch die wasserführende Ebene, wie z.B. Dachziegel mit leichter Neigung bis hin zu Steildächern, müssen nachträglich abgedichtet werden. Durch EISEDICHT®-AufdachDICHT Manschetten vermeiden Sie das Eindringen von Feuchte und Wasser in die Dachkonstruktion.

Unsere AufdachDICHT für Solarrohre bietet eine schnelle und dauerhafte Abdichtung von Durchdringungen durch die wasserführende Dachebene. Der Metallkragen wird mit einem EasyForm®-Klebekragen versehen. Der verwendete Kragen mit Butylkleber garantiert durch extrem starke Klebekraft Witterungsstabilität und dauerhafte Dichtheit. Außerdem wird eine hohe UV-Beständigkeit garantiert. Sie passt sich Unebenheiten dauerhaft an und ermöglicht regensichere Anschlüsse. Die Oberfläche aus gekrepptem Aluminium lässt sich problemlos an die Ziegelform anarbeiten und ist in zwei verschiedenen Farben erhältlich, Ziegelrot und Schwarz. Die einteilige Ausführung bietet höchste Sicherheit vor Regen, Schnee und Staubeintrieb.

Die Dacheindeckungen sind besonders zur Abdichtung von Solarleitungen geeignet. Eine zusätzliche Kabeldurchführung dient zum einzelnen Abdichten der Fühlerleitung. In drei verschiedenen Ausführungen können einzelne oder doppelte Solarrohre sowie bis zu 8 Kabelleitungen dauerhaft flexibel durch die wasserführende Dachebene geführt werden.

Die Produkte der Firma Eisedicht finden beim Neubau und bei der Sanierung von Dach, Wand, Decke, Boden und Fassade erfolgreich Verwendung. Sie ermöglichen den Bau zukunftssicherer, gesunder Gebäude mit besonders hoher Wohnqualität und einem gesunden Raumklima. So schützen Eisedicht-Produkte zuverlässig vor Kälte, Hitze sowie Lärm und verbessern dauerhaft die Energieeffizienz der Gebäude.

Durch unsere Produkte tragen wir verstärkt dazu bei, den Energieverbrauch zu senken und damit auch klimaschädliche CO₂-Emissionen zu vermeiden.

Weitere Infos:
Bei Ihrem Dach & Fassade-Spezialisten der EUROBAUSTOFF!



Mehr Infos unter:
www.eisedicht.de
oder den
QR-Code scannen

ERFOLGSGESCHICHTE VON BTF

Innovative Lösungen für Dach und Fassade

Seit Jahren steht das Unternehmen BTF für Innovationen und kundenspezifische Lösungen im Bereich Gebäudeabdichtung gegen Bodenfeuchtigkeit und drückendes Wasser. Nun erweitert das Unternehmen aus Landsberg am Lech sein Portfolio und übernimmt auch die Verantwortung für die Luft- und Winddichtheit von Dächern und Fassaden. BTF verfolgt damit die Vision einer vollständigen Gebäudeabdichtung vom Boden bis zum Dach. Mit großer Erfahrung und strategischer Kompetenz in diesem Bereich bietet btf seinen Kunden komplette Systeme aus einer Hand.

Die Geschichte von BTF ist geprägt von Innovation und Qualität. BTF bietet eine breite Palette an Dienstleistungen, darunter kundenspezifische Lösungen für die Gebäudeabdichtung, technische Beratung und Planung sowie Schulungen und Seminare.

Qualität und Philosophie stehen bei BTF Innovationen für den Bau im Fokus. Das Unternehmen setzt auf hochwertige Materialien und Lösungen, die eine lange Haltbarkeit und Zuverlässigkeit gewährleisten. Dabei legt BTF großen Wert auf ein faires Preis-Leistungs-Verhältnis und eine transparente Kundenkommunikation. Die kompletten Systeme von BTF sind auch in der Kundenaufmachung „Private Label“ erhältlich. Kunden profitieren von der langjährigen Erfahrung und Expertise in der Entwicklung gemeinsamer innovative Lösungen.

Qualität und hochwertige Lösungen

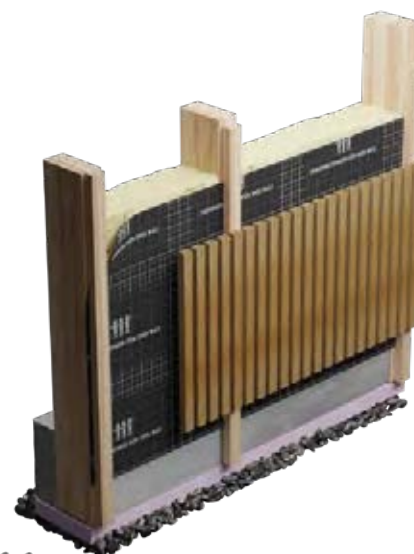
Im Bereich Fassade bietet BTF eine breite Gestaltungsvielfalt und hilft bei der energetischen Sanierung von Gebäuden. Die Fassade gilt zudem als Wachstumsmarkt im Holzbau und BTF setzt hier auf hochwertige Polyester-Produkte, die eine lange Haltbarkeit und Witterungsbeständigkeit gewährleisten.

Im Bereich Steildach setzt BTF auf Bahnen mit hochwertigen Funktionsmembranen. Diese Qualität verlängert den Renovierungszyklus enorm und ist am Ende die günstigere Lösung.



BTF Innovationen bietet seinen Kunden somit auch für Dach und Fassade innovative Lösungen und höchste Qualität.

Mehr Infos unter:
www.btf-innovationen.de



Weitere Infos:
Bei Ihrem Dach & Fassade-Spezialisten der EUROBAUSTOFF!

NATÜRLICH STARK: ISOLAIR

Mit nachhaltiger Holzfaserdämmung bauen



Für angenehmes Innenraumklima zu jeder Jahreszeit

Zuverlässig

ISOLAIR Dämmplatten ermöglichen mit ihrer verlässlichen Qualität bauphysikalisch sichere Konstruktionen, schützen im Winter vor Kälte und halten an heißen Sommertagen die Hitze draußen – letzteres wird angesichts einer Vielzahl an sommerlichen Hitzewellen auch in unseren Breiten immer wichtiger.

Auch bei Hagel und Starkregenereignissen schützen Unterdeckplatten von PAVATEX das Dach sicher und verlässlich. Dies haben mehrere Prüfungen bestätigt. Anders als Unterdeckbahnen bzw. Folien können die stabilen Holzfaser-Unterdeckplatten nicht durch Dachziegelscherben beschädigt werden und der Regen kann nicht ins Dachgeschoss eindringen.



Die natureplus-zertifizierte Holzfaser-Dämmplatte ISOLAIR von PAVATEX wurde in den vergangenen Jahren immer weiterentwickelt. Heute hat die Platte die Zulassung für mehrere Anwendungsbereiche in der Gebäudehülle.

Darüber hinaus bieten die Holzfaserdämmplatten hervorragenden Schallschutz. In bauakustisch relevanten Frequenzbereichen überzeugt PAVATEX durch hervorragende Schallabsorption.

Vielseitig

Die ISOLAIR lässt sich in diesen Bereichen einsetzen:

- als Unterdeckung der Klasse UDP-A gemäß ZVDH-Fachregel,
- als Putzträgerplatte mit WDVS-Zulassung,
- als Dämmplatte für die hinterlüftete Fassade,
- im ökologischen Flachdach,
- zur Dämmung der obersten Geschossdecke,
- bei der Innendämmung.

Diese Vielseitigkeit erlaubt maximale Flexibilität: Planer und Verarbeiter können bei baulichen Anpassungen auf die gelieferten Platten zurückgreifen, statt zusätzliche Produkte zu bestellen, und im Handel müssen nicht zahlreiche unterschiedliche Platten gelagert werden.

Umweltfreundlich

Das Thema CO₂-Einsparung als große Herausforderung im Bauwesen meistern ISOLAIR Platten mit Bravour. Wer die Holzfaserdämmung einsetzt, trägt gleich mehrfach zur Einsparung von Ressourcen und Energie und damit zur Reduktion von CO₂ bei:

- Dank sehr guter Dämmwirkung sparen PAVATEX Dämmplatten energieintensive Heizung und Kühlung – und damit CO₂.
- Im nachwachsenden Rohstoff Holz ist CO₂ gebunden, so dass die Platten über die gesamte Lebensdauer als CO₂-Speicher dienen.
- Die Platten sind vielseitig und beidseitig verwendbar. Das spart Ressourcen, denn es entstehen weniger Verschnitt und Reste.
- Die Platten werden energieeffizient hergestellt.

CO₂ SPAREN KONKRET

Bei einem Einfamilienhaus mit 380 m² gedämmter Dach- und Fassadenfläche und einer durchschnittlichen Dämmstoffstärke von 220 mm werden über den Holzfaser-Dämmstoff ca. 20 Tonnen biogener Kohlenstoff gespeichert.

SCHUTZ VOR HITZE: DIE MASSE MACHT'S

Holzfaserdämmung weist eine vergleichsweise hohe Rohdichte und ein hohes Wärmespeichervermögen (spezifische Wärmekapazität) bei gleichzeitig niedriger Wärmeleitfähigkeit auf. Das bedeutet: Die Dämmplatten können die anfallende Wärme in sich speichern und geben sie nur langsam und zeitversetzt ab.

Erwärmt sich z. B. ein Dachraum mit konventioneller Wärmedämmung an einem heißen Sommertag auf ungemütliche 27 °C, so weist der gleiche Raum, gedämmt mit Holzfaserdämmstoffen, angenehme 23 °C auf.

PAVATEX Dämmplatten werden im französischen Produktionswerk Golbey gefertigt. Das Werk zählt weltweit zu den modernsten und nachhaltigsten Dämmstoffwerken und erfüllt höchste Ansprüche an Qualität, Ressourcenschonung und Umweltschutz. Als Rohstoff kommt nur regionales Holz aus nachhaltiger Forstwirtschaft zum Einsatz, durch die das Holz eine sehr gute Öko- und Klimabilanz aufweist.

Mehr Infos unter:
www.pavatex.de

Weitere Infos:
Bei Ihrem Dach & Fassade-Spezialisten der EUROBAUSTOFF!

GUT FÜR UMWELT UND MENSCH

Mit der **ökologischen Holzfaserdämmplatte ISOLAIR** können Sie die gesamte Gebäudehülle **nachhaltig dämmen** und gleichzeitig einen Beitrag zu Energieeffizienz und **CO₂-Einsparung** leisten. Zum Beispiel: Bei einem Einfamilienhaus mit 380 m² gedämmter Dach- und Fassadenfläche und einer durchschnittlichen Dämmstoffstärke von 220 mm werden über den Dämmstoff ca. 20 Tonnen biogener Kohlenstoff gespeichert.

Die Anwendungsmöglichkeiten der Dämmplatte ISOLAIR reichen von der Flach- und Steildachdämmung bis hin zur Wändämmung mit WDVS oder hinter vorgehängten Fassaden. Außerdem kann die Platte bei der Dämmung der obersten Geschossdecke sowie bei der Innendämmung eingesetzt werden. **Dank dieser Vielseitigkeit vereinfacht die ISOLAIR auch die Lagerhaltung.**

ISOLAIR
Einsatzbereiche und
Vorteile entdecken!



ISOLAIR: **Beidseitig verwendbar**

- + weniger Verschnitt
- + ressourcenschonend
- + praktisch beim Verlegen



Für jedes Dach der richtige Schutz

- ✓ Diffusionsoffene Unterdeckbahnen für jede Anforderung
- ✓ Stabil und langlebig durch mehrlagigen Aufbau
- ✓ Optimale Feuchteregulierung für geschalte und nicht geschalte Dächer



PERMO
ULTRA
145

Bewährte Qualität



PERMO
FORTE
175

Extra Stabilität



PERMO
EXTREME
200SK

Extra Hitzebeständigkeit



PERMO
SEC
400SK

Für Metaldächer



PERMO
SEC
550SK

Extra Stabilität für
Metaldächer

KLÖBER

HANDWERK MIT ZUKUNFT

ZVDH-zertifizierter Photovoltaikmanager im Dachdeckerhandwerk

Umsatz der deutschen Dachdeckerbetriebe (Mrd. Euro)

Quelle: Statistisches Bundesamt, ZVDH-Berechnungen



Nach den Daten vom Statistischen Bundesamt sowie den darauf aufgesetzten Veränderungsdaten der vierteljährlichen amtlichen Handwerksberichterstattung ergibt sich für das Dachdeckerhandwerk im Jahr 2022 ein Gesamtumsatz von 12,9 Milliarden Euro

Wirtschaftliche Entwicklung im Dachdeckerhandwerk

- Gesamtumsatz von rund 13 Mrd. Euro erzielt
- Förderung von Photovoltaik und Sanierung weiterhin wichtig

Obwohl die Baubranche insgesamt mit dem Einbruch des Wohnungsneubaus zu kämpfen hat und davon auch etliche Betriebe des Dachdeckerhandwerks betroffen sind, blickt der überwiegende Teil des Handwerkszweigs zu Beginn des Jahres 2023 dank anhaltender Nachfrage optimistisch nach vorn.

Rückblick 2022

Die Probleme wegen Lieferengpässen und Materialverfügbarkeit sind zwar nach und nach abgeklungen, aber den Unternehmen machten steigende Preise und Unsicherheiten bezüglich der gesamtwirtschaftlichen Lage zu schaffen. Das Dachdeckerhandwerk erzielte 2022 einen Gesamtumsatz von 12,95 Milliarden Euro, im Vergleich zu 2021 bedeutet das einen Zuwachs von 13,6 Prozent oder 1,55 Milliarden Euro.

Sinkende Real-Umsätze

„Die Preissteigerungen von insgesamt durchschnittlich knapp 20 Prozent bei wichtigen Baustoffen, Energie und Personal haben allerdings den Zuwachs komplett aufgefressen“, stellt Felix Fink, Diplom-Ökonom beim Zentralverband des Deutschen Dachdeckerhandwerks (ZVDH) fest und führt aus: „Am Ende dürfte der Gesamtumsatz der Betriebe real um circa sechs Prozent gegenüber dem Vorjahr gesunken sein. Damit relativiert sich der erfreulicher Weise gestiegene Umsatz schnell wieder.“ Und er weist noch auf eine andere Problematik hin, die den Betrieben Sorgen bereitet: „Wir verlieren Mitarbeitende im gewerblichen Bereich. Die durchschnittliche Zahl lag 2022 im Dachdeckerhandwerk mit 63.552 um 1,4 Prozent unterhalb der Vorjahreszahl. 2021 hatten wir noch 64.431 Mitarbeitende. Da auch die Zahl der Auszubildenden Anfang 2023 leicht gesunken ist, wird sich der Fachkräftemangel noch verschärfen.“ Allerdings gebe es auch Anlass zur Hoffnung, denn die Ertragslage wurde von den Betriebsinhabern in der aktuellen ZVDH-Jahresumfrage vielfach als gut bis zufriedenstellend angesehen. Außerdem seien die Auftragsbestände der Unternehmen Anfang des Jahres höher als zum Vorjahreszeitpunkt, erläutert Fink weiter.

Positiver Blick nach vorn

Die Zuversicht bezogen auf 2023 resultiert vor allem aus der Erkenntnis, dass das Dachdeckerhandwerk maßgeblich an der Energiewende beteiligt sein wird. Denn für das Erreichen der gesteckten Klimaziele ist eine deutliche Zunahme der Maßnahmen bei der energetischen Gebäudesanierung und bei der Errichtung von Photovoltaik-Anlagen unabdingbar. Und hier liegen die Stärken des Dachdeckerhandwerks. Bei abgeschwächten, aber immer noch vergleichsweise hohen Preissteigerungsraten könnte das Jahr 2023 für das Dachdeckerhandwerk einen weiteren nominalen Umsatzzuwachs zwischen 7 Prozent und 10 Prozent bringen, meint ZVDH-Ökonom Fink.

Politische Forderungen

Das Dachdeckerhandwerk wünscht sich für Bauherren und Unternehmen bei den Förderregelungen mehr Verlässlichkeit und Dauerhaftigkeit. Die Unternehmen haben ihren Auftrag verstanden und bereiten sich in einer breit angelegten 40-stündigen Weiterbildungsmaßnahme zum „ZVDH-zertifizierten Photovoltaikmanager im Dachdeckerhandwerk“ auf Gegenwart und Zukunft vor. Bundesweit werden bis Ende 2023 über 2.500 Dachdecker und Dachdeckerinnen den Kurs absolviert haben. „Eine Förderung dieser Weiterbildungsmaßnahmen könnte dazu beitragen, dass das Dachdeckerhandwerk die geforderten PS auch auf die Straße bringt“, bekräftigt Fink die Forderungen des Dachdeckerverbands an die Politik. Auch die schon seit langem geforderte Doppel-Förderung wäre hilfreich: Erhöhung der Förderung auf 20 Prozent für die Dämmung der Gebäudehülle und zusätzlich 25 Prozent Förderung für Solaranlagen. Das sei ein wichtiger Baustein für das Vorantreiben der Energiewende, zumal es wenig Sinn mache, regenerativ erzeugte Energie durch schlecht gedämmte Fassade oder Dach wieder zum Fenster hinauszuhetzen.

(Quelle: ZVDH)

RENOVIERUNGS-DACH

Mit dem KombiPlan-Dämmsystem



Effiziente Sanierung von außen

Das Renovierungs-Dach KombiPlan macht Bestandsgebäude in puncto Wärme-, Schall- und Brandschutz zukunftsfähig.

KNAUFINSULATION

www.knaufinsulation.de